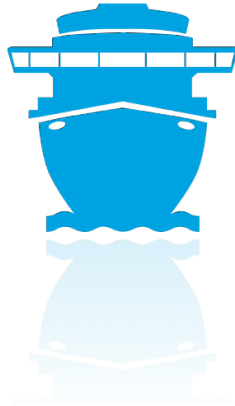


# Källan är samtidskritisk.

Några ord om behovet att samskapa de äkta digitala handlingarna som nuddar vid rättssäkerhet, integritet, säkerhet och informationspåverkan samt kryddas med en nypa kulturperspektiv.

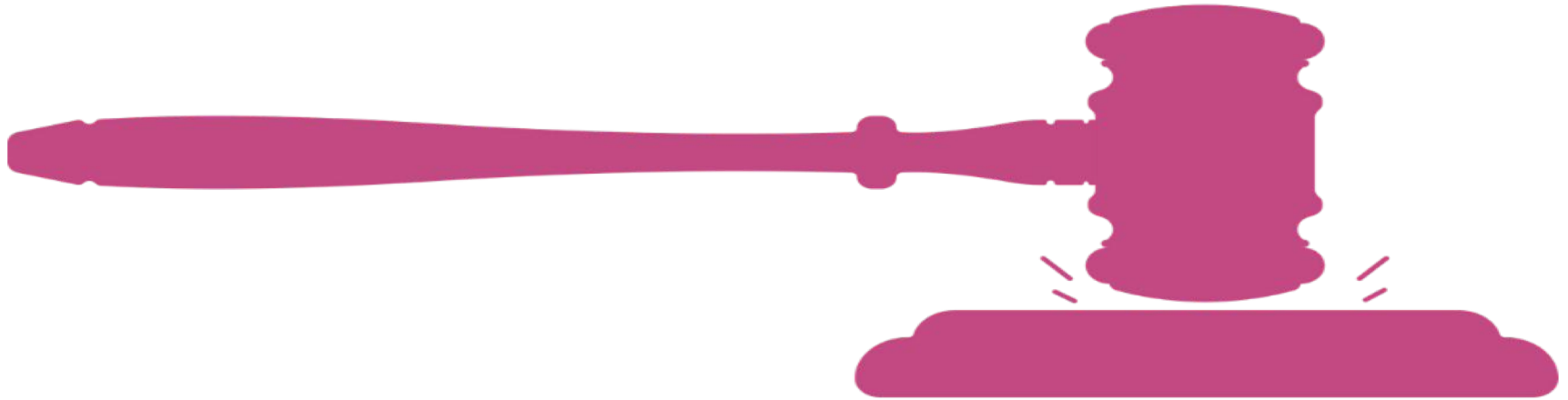
Annica Rénud, samordningsarkivarie på Transportstyrelsen.

# Vi arbetar med fyra trafikslag

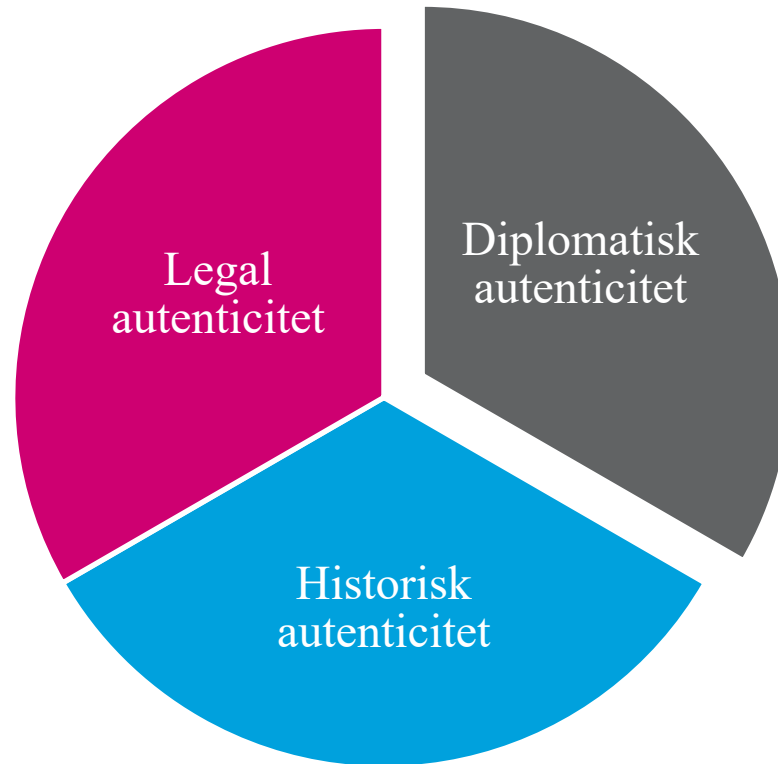




# Bevisvärde



# Diplomati



# Underskrivna handlingar



Tillitsnivå	Hur identiteten fastställs	Exempel på identifieringsätt	Säkerhetsnivå och krav
1	Ingen styrkt identitet.	Självregistrerat användarkonto på nätet, e-postadress och lösenord.	Ingen tillit till identiteten. Låga lösenordskrav.
2	Identiteten verifieras via en tillhörighet som enbart individen förfogar över. Exempel på tillhörighet kan vara kreditkort, fysisk postadress, mobiltelefon.	Koder och bekräftelser som engångslösenord, skrapkoder, användarnamn med starkt lösenord.	Viss tillit till identiteten. Krav på tvåfaktorsautentisering*.
3	Identiteten verifieras genom en fullgod svensk identitetshandling. E-legitimationen kan utfärdas på distans om utfärdaren redan har identifierat mottagaren i samband med exempelvis öppnandet av ett bankkonto eller en anställning.	Pinkodsskyddad e-legitimation i en mobiltelefon.	Hög tillit till identiteten. Krav på tvåfaktorsautentisering*.
4	Identiteten verifieras genom en fullgod svensk identitetshandling. Personligt besök krävs för att styrka identiteten och få e-legitimationen utlämnad.	E-legitimationen är skyddad i ett chip på ett plastkort tillsammans med exempelvis en kortläsare.	Mycket hög tillit till identiteten. Krav på tvåfaktorsautentisering*.

# Källkritik

Alla som försöker skapa sig en bild av verkligheten ur samhällets informationsflöde

- **Äkthetskriteriet**
- **Tidskriteriet (tid och rum)**
- **Beroendekriteriet**
- **Tendenskriteriet (urvalskriteriet)**

**KÄLLKRITIK FÖR VUXNA**

**SE** Du ser en kittlande rubrik på Facebook eller Twitter. Nu klarar det i dela-fingret. Andas lugnt och följ dessa enkla steg.

**LÄS** Först och främst: läs alltid hela texten! Vilka fakta framkommer? Hur är texten tänkt att påverka? Vem/vilka står bakom budskapet?

**SÖK** Det finns så gott som ALLTID något googlingsbart. Lägg några minuter på att kolla upp fakta. Ont om tid? Kolla åtminstone Wikipedia!

**TÄNK** Vilken människosyn/samhällsytvärldsbild speglar rubriken och texten? Vill du att dina vänner ska förknippa dig med den?

**DELA** Bra jobbat! Nu har du gjort ett genomtänkt beslut. Du står för det du delar.

**VAD DU INTE BÖR DELA** Rets mot folkgrupp, anstiftan till brott, förtal och hot är åtalbart. Ingen "yttrandefrihet" gör det tillåtet att bryta andra lagar.

**DEN KORTKORTA VERSIONEN:** Tänk **INNAN** du delar!

Idå och Mett Åke Nordström. Alla bilder är från: The Human Project (themaproject.com) och licensierade enligt Creative Commons - Attribution (CC BY 3.0).  
Illustration: Daniela Castellano / SCAL, Siri Rochell Popkorn, Lisa Alvar Valdeira, Jakob Michal Kubers, Stijn Jans Strating, David Thomas Le Bo, Cristian Popa Bernea

# Proveniensen

Yttre ordning

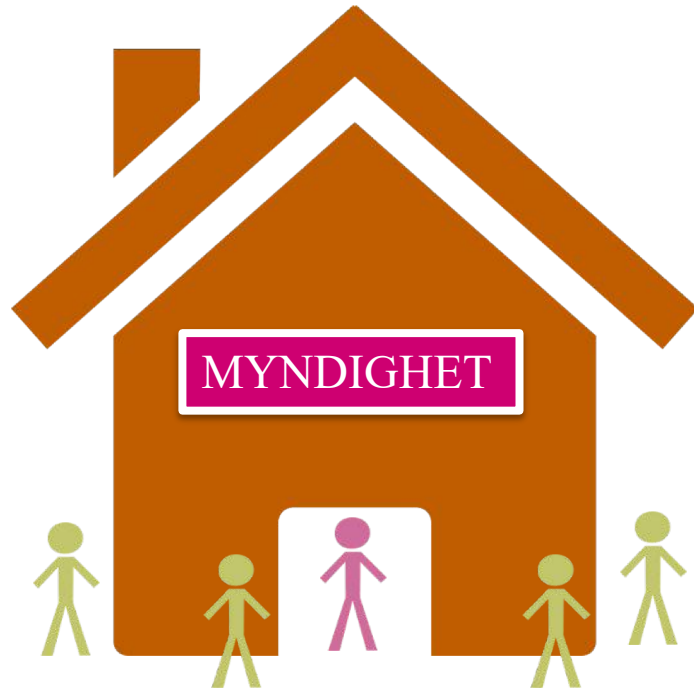


Inre ordning - strukturprinsipp





# Tillit och tredjepartsintygande

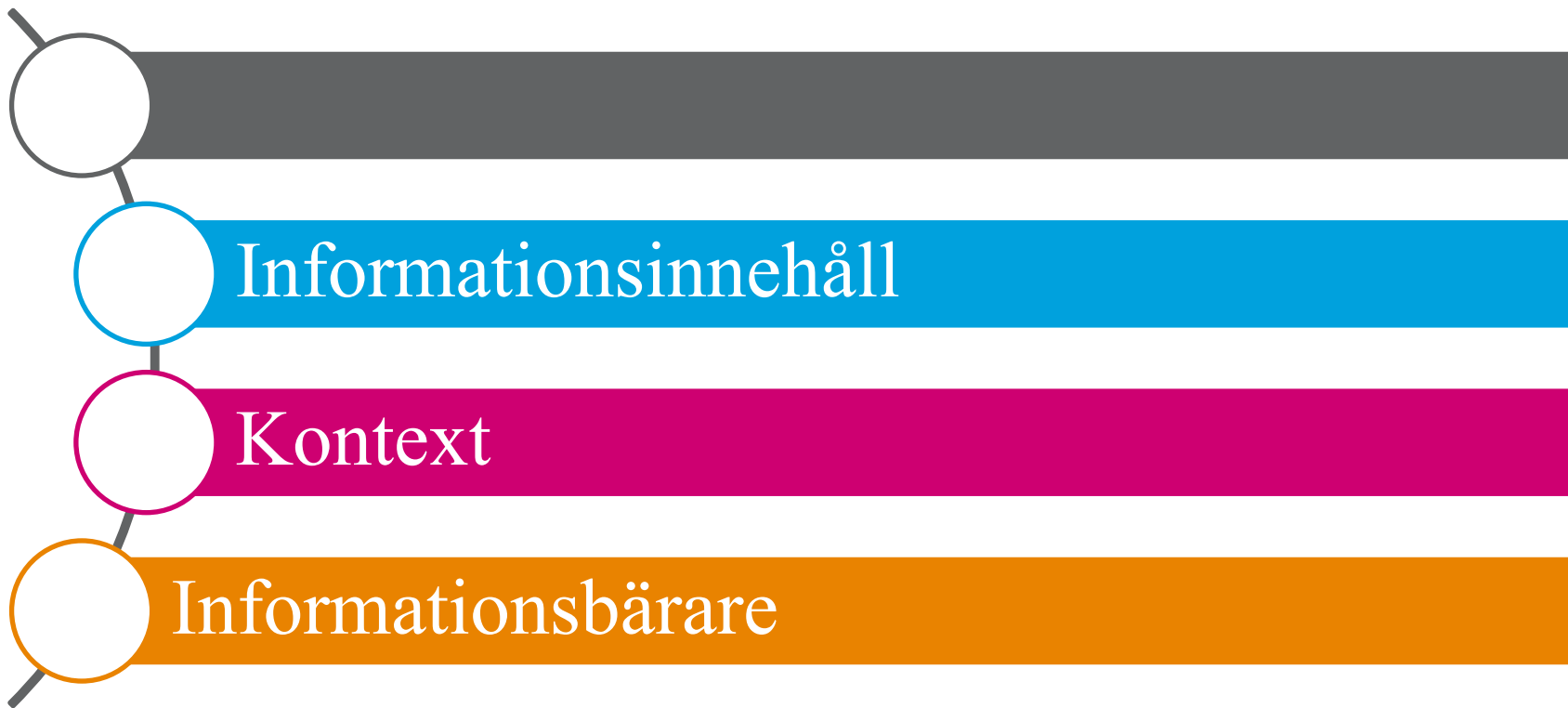


# Granska äkthet

- Ursprungskontroll
- Kontroll av behörighet



**Arbetar vi med äkthet?**



# Informationsinnehåll

- Vem har upprättat/fastställt
- Kontrollera identitet
- Handlingen är fullständig och har inte blivit ändrad.
- Originalinnehåll – *representera* samma bitsekvenser som när objektet skapades
- Kan bevisa att förändringar inte uppstått i informationsinnehållet under bevarandet – annars gallrad autenticitet
- Följa definierade procedurer från start, aktivt dokumenteras
- Två separata kopior på informationsobjektet
- Migrera separat och identiskt

# Kontext

## Regler och styrning

Verksamhetslager

Process

Informationslager

Handling, informationsmängd

Informationsbärlager

Hanterar information t ex program,  
format

# Samtidskritisk

Skapa förutsättningar

- Kravställa, bevarandeplanera, styra

Handling skapas

- Skapad av, metadata innehåll + kontext

Kontext

- Arkivredovisning, rutiner, regler

Verksamhetssystem X

- Ny metadata, kontrollera format, dokumentation

Verksamhetssystem Y

- Ny metadata, kontrollera format, dokumentation

Mellanarkiv

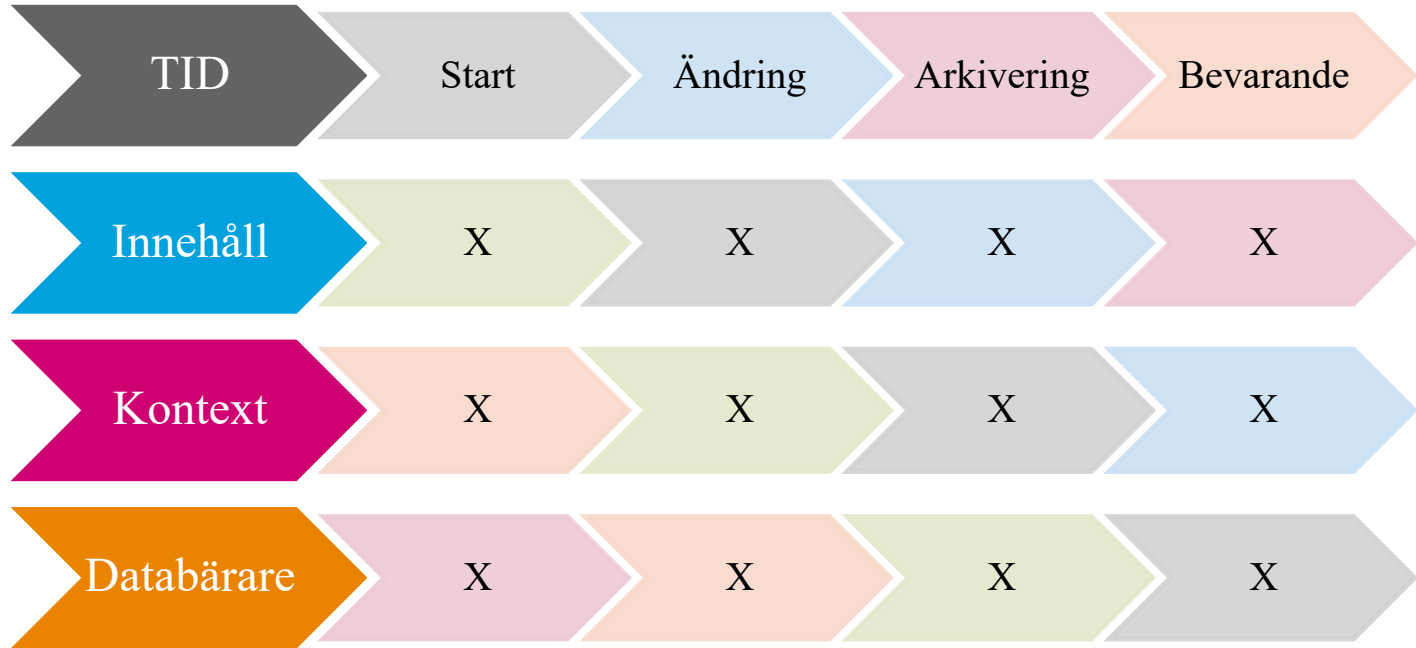
- Ny metadata, kontrollera format

Arkivmyndighet

- Ny metadata, kontrollera format



# När säkras bäst autenticitet?



# Demokratisk plikt



# Hur garantera och visa äkta fakta?

MYNDIGHET

ARKIV

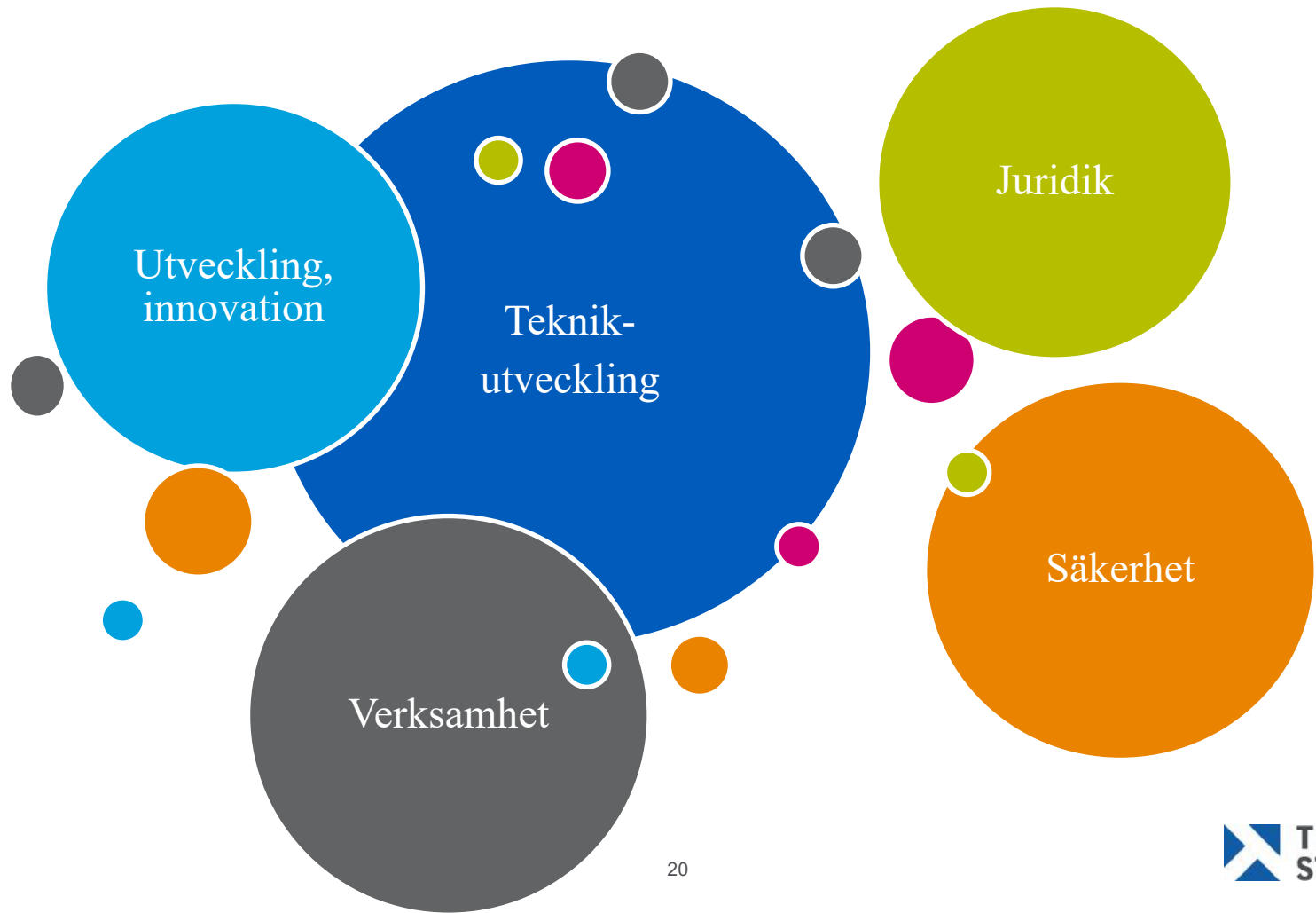
”Verksamhetsinformation”

”Arkivinformation”

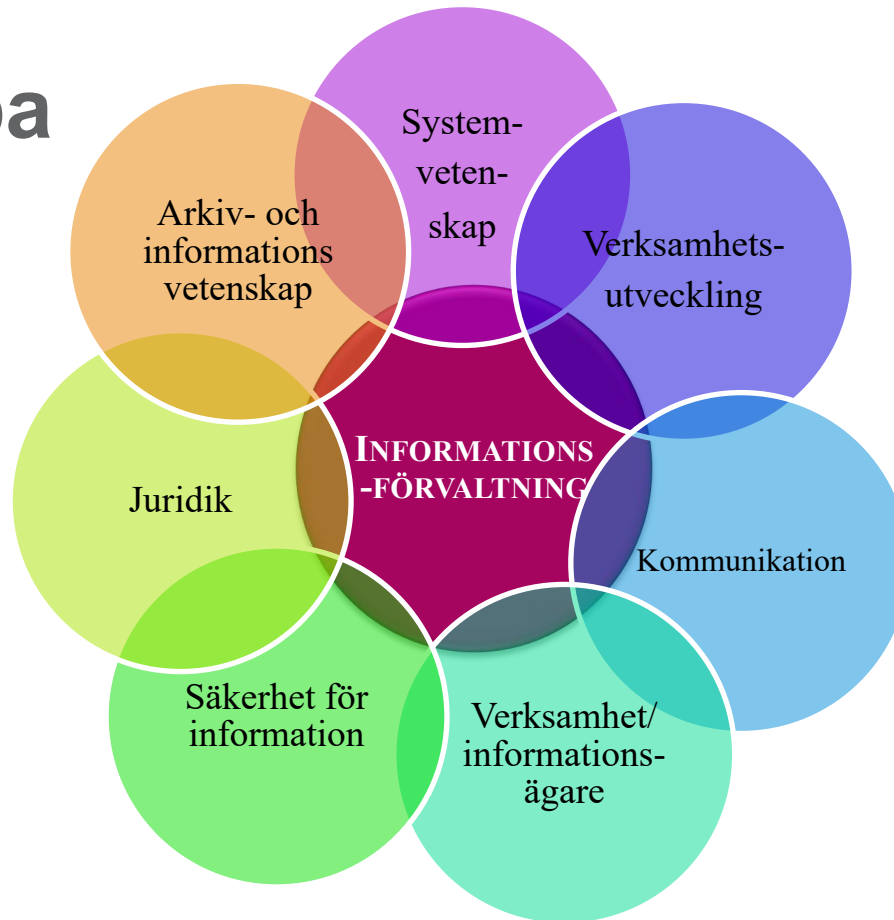


Allmän

Arkiv



# Samskapa



# Tack!

För att du lyssnade